

SmartLase® F250

20 W Fiber Lazer

Kompakt tasarım

The SmartLase® F250 ile mürekkep ve solvent gereksinimi olmadan, kaliteli markalama sonuçları elde edin, maliyetlerinizi düşürün... Yüksek hızlı uygulamalarda, en kompleks 1D ve 2D barkodlarda bile yüksek kaliteli sonuçlar elde edin... Cihazlarınızı tek merkezden yönetin, birbirine kolayca entegre edin...

- Hem düşük hem yüksek yoğunluklu yüzeylerde kaliteli ve kalıcı kodlar
- Minimum hat durdurma gereksinimi, yüksek verim, sıfır kimyasal ve sürdürülebilir çözümler ile düşük maliyetler
- Geliştirilmiş arayüz ile kullanıcı maksimum seviyede operatör memnuniyeti
- Güncellenmiş Endüstri 4.0 yazılımı ile akıllı ve pratik işlem
- Kompakt, güvenilir ve güçlü tasarım

Net, kaliteli ve kalıcı markalama sonuçları

- Yüksek hızlı hatlarda bile net, okunaklı ve izlenebilir kodlar...
- Silinmesi mümkün olmayan kodlar ile taklidi önleyin!
- Algoritma tarafından yönetilen yüksek hızlı dijital galvanometreler...

Düşük maliyet, efektif uygulama, sıfır kimyasal!

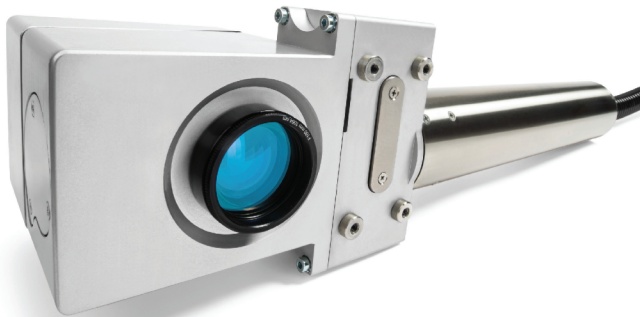
- Sarf ya da harici soğutma maliyeti yok!
- Efektif uygulamalar, minimum bakım gereksinimi, minimum hat durdurma gereksinimi...
- Temiz, çevreci ve sürdürülebilir markalama...

Yeni 4.0 versiyonlu arayüzü ile güvenli kullanım

- Birçok farklı endüstriyel arayüze göre (Ethernet/IP, PROFINET, NGPCL ve tüm özelliklere sahip CoLOS® yazılım) optimize edilmiş yeni Endüstri 4.0 versiyonlu arayüz...

- IP55 çevresel koruma derecesine sahip yazıcı kafası ve kontrol ünitesi ile en zorlu ortamlarda bile yüksek performans!

- ISO 13849-1 / PLe'nin gerektirdiği acil durdurma ve bağlama devreleri için en yüksek seviyede güvenlik standardı



Teknik Özellikler - SmartLase® F250

Lazer çeşidi ve özellikleri

- 20 W 1064 nm ytterbium atımlı fiber lazer, dijital galvanometreler, darbe frekansı: 20-200 kHz

Uygulamalar/uygulama yapılan yüzeyler

- Esnek film, metal yüzeyler, bazı plastik ve polimerler (HDPE, PP, PVC, PS vs)*
- Sabit ya da akan hatlarda anında markalama

Maksimum markalama hızı

Karakter/saniye:

- Maksimum 2000 karakter/sn (8 mm kafa) veya maksimum 1500 karakter/sn (10 mm kafa)*

Markalanabilecek ürün sayısı/saat: 150,000*

Hat hızı: Maksimum 900 m/dk*

Baskı özellikleri

Satır sayısı:

- Karakter yüksekliği ve baskı alanına göre belirlenir

Karakter yüksekliği:

- Minimum 0.2 mm, maksimum değer ise baskı alanı tarafından belirlenir

Fontlar:

- İngilizce/Latin alfabesi, Arapça, Kiril alfabesi, İbranice, Korece, Japonca (Katakana, Hiragana, Kanji), Çince(Hanzi), OCR, TrueType** ve Unicode

1D barkodlar:

- Code 39, Code 128, Code 2 of 5 (endüstri), I2 of 5, EAN 8, EAN 13, Code 128-A, Code 128-B, UPC-A, UPC-E, EAN 128, ITF 14

2D barkodlar:

- Data Matrix ECC200, QR Code, HIBC QR Code, Micro QR Code, Aztec, DotCode ve HIBC Aztec

Logo ve grafikler:

- DXF, PLT, FPS, EPS, PS, SVG, AI, CDR, PDF**

Veri otomasyonu:

- Statik, kullanıcı tarafından yönlendirilen, alfanümerik sayaç, seri, promosyon kodları (sadece CoLOS), multi-kod/değiştirilebilir alan (yyyyaaggnn)

Saat/tarih ayarlama:

- Standart, özel, saat/gün offset, son kullanma tarihi ayarlama (CoLOS only), hafta başlangıcı, güncelleme ve yuvarlama, kurallar, özel takvimler

Baskı alanı manipülasyonu:

- Lineer, açılabilir, rotasyon, ayna (SL F250), dairesel, ölçeklendirme, matris (sadece CoLOS)

Arayüz ve kontrol ünitesi

Bağlantılar:

- Ethernet TCP/IP, PoE ve endüstriyel, RS-232, USB, dijital I/O, özel olarak programlanabilir çıkışlar, sensör, enkoder, kapak, duman ekstraktörü kontrolleri, alarm lambası, start/stop, güvenlik kapağı, çift kanallı bağlantı

Direkt lazer kontrolü:

- TCP/IP, UDP, RS-232, Opsiyonel PROFINET ya da Ethernet/IP, NGPCL

İşaretleyici diyet:

- Standart, konfigüre edilebilir: dikdörtgen anahatlar

Kullanıcı arayüzü:

- 10" dokunmatik ekran; geniş dil seçenekleri

Diğer arayüz seçenekleri:

- VNC ile uzaktan erişim

Yazılım:

- CoLOS® V6 tarafından desteklenenler: matris tasarımı, promosyonel kodlama, OPC UA, PackML V3.0

Endüstriyel arayüzler:

- Opsiyonel arayüz: OPC UA (CoLOS), PackML V3.0 (CoLOS)

Güvenli bağlantı:

- Her PLe için güvenlik röleli ikili bağımsız kanal Makine güvenliği-kategori 4

Seçenekler ve aksesuarlar

Lazer kafalar:

- Standart: 8 mm düz
- Standart: 8 mm 90°
- HD: 10 mm düz
- HD: 10 mm 90° açılı

Lens opsiyonları:

- Baskı alanı, uygulama mesafesi ve alan derinliği: 8 mm lazer kafa:

100x100 mm / FD 160 mm / WD: 192 mm

150x150 mm / FD 254 mm / WD: 298 mm

10 mm lazer kafa:

60x60 mm / FD 100 mm / WD: 125 mm

100x100 mm / FD 160 mm / WD: 200 mm

150x150 mm / FD 254 mm / WD: 356 mm

220x220 mm / FD 330 mm / WD: 442 mm

300x300 mm / FD 420 mm / WD: 548mm

Standart Markem-İmaje lazer aksesuarları:

- Enkoder, sensörler, işaret/uyarı kulesi, duman ekstraktörleri, vs.

Fiziksel özellikler

Çevresel koruma derecesi:

- IP55

Kullanıcı arayüzü:

- IP66

Güvenlik performansı seviyesi:

- ISO13849 performans seviyesi: PLe; makine güvenliği Kategori 4

Uygulama sıcaklık aralığı:

- 5° C- 40° C

Uygulama nem aralığı:

- %10-%95 yoğuşmasız

Elektriksel güç gereksinimi:

- 1 faz 115/230 V 50/60 Hz, 300 VA

Kontrol ünitesi ölçüleri:

- 506 mm x 497 mm x 210 mm

Yazıcı kafa ölçüleri:

- 492 mm x 112 mm x 129.2 mm

Kontrol ünitesi ağırlığı:

- 27 kg (59.5 lbs)

Yazıcı kafası ağırlığı:

- 8.6 kg (18.9 lbs)

Bağlantı hortumu uzunluğu:

- 2.7 metre

Kontrol ünitesi:

- Paslanmaz çelik

Yazıcı kafası:

- Paslanmaz çelik ve anotlanmış alüminyum

Lazer kaynağı sorunsuz çalışma süresi:

- 100.000 saat

Soğutma:

- Fanlı soğutucu, soğutma için fabrika havası gerektirmez

Sertifikalar

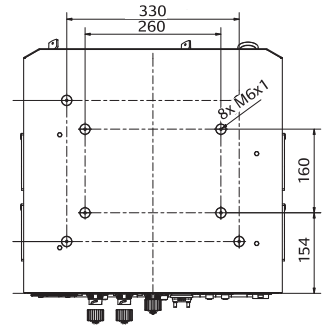
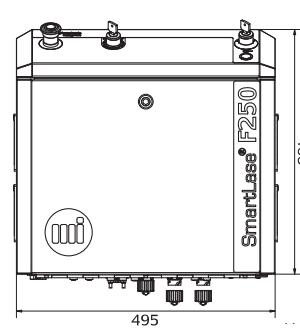
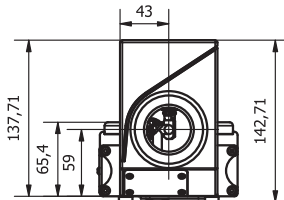
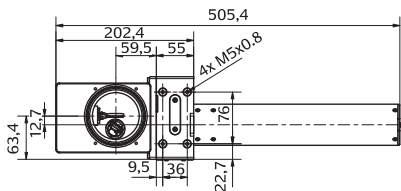
- CE, cMETus (UL/CSA/IEC 62368-1, IEC/CSA 60825-1), CRDH, FCC, UKCA, CMIM, RCM

Uzaktan Servis Desteği

- Videolu anlatımlarla uzaktan teknik destek

*Özel uygulamalar ve yüzeylere göre değer değişkenlik gösterebilir

**Markem-İmaje&Tekomark desteği gerekebilir



Detaylı bilgi için www.tekomark.com adresini ziyaret edin

TEKOMARK

Kodlama Sistemleri
San. Ve Tic. AŞ

Şerifali Mah. Hendem Cad. Gürhan Plaza
No: 40 B 34775 Ümraniye / İstanbul / TURKEY
Tel. : +90 216 710 00 00
Fax : +90 216 348 74 27
Web : www.tekomark.com



markem·imaje

a DOVER company